

かぎりなく、
少なくて、
豊かなもの。

S SIMPLE

タイルの可能性を求めて出逢ったのが、ドイツの建築家 ミース・ファン・デル・ローエの“Less is More(少ない方が豊かである)”という言葉。

シンプルなデザインを追求することで、美しく豊かな空間が生まれる発想をタイルで描いていきます。

目指したのは、かぎりなく、少なくて、豊かなもの。

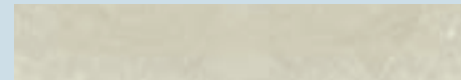
1枚ごとの表情に身を委ね、ミニマルな新風景を体感してください。

ミニマルに。
そう、エレガンスに。

魅せるのは、
ミニマルな空間美。

アイボリーのカラーリングから、
やわらかな印象が際立つモルビダ。
そこには、タイルならではの規律性が魅せる
ミニマルな空間美が宿っている。

ITEMS



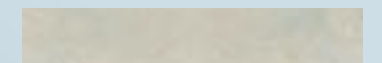
モルビダ[VOM]
VOM-100/600×100(P.382)



優美な時へ、
誘うコンビネーション。

マットな質感のモルビダを中心に、
光沢と輝きのアクセント。
心地よい光のリズムを放つコンビネーションが、
佇む人々に優美なひとときを届けていく。

ITEMS



モルビダ[VOM]
VOM-100/600×150、600×100、
600×65、600×35(P.382)



マーブルポリッシュ[CM]
CM-03P/600×65、600×35(カット加工品)(P.156)



バケッタ[BAT]
BAT-102/600×5(P.440)



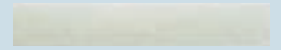
荘厳ながら、
透き通るように。

厚さの異なるporousを連ねていくことで、
魅せていく荘厳な奥行き。
光を透すアクセントタイルを添えれば、
生み出される立体感是有機的な印象を帯びていく。

ITEMS



porous [POR]
POR-100/300×150、300×150A、
300×100、300×100A、
300×50、300×50A (P.202)



あかつき [AKT]
AKT-1/300×50、300×25 (P.048)



呼吸のように。
そして、透き通るように。

息遣いまで、
体感できる空間へ。

不規則な孔が有機的な印象を放つporous。
1枚として同じ表情がない、
その面状から描く空間は、
造り手の息遣いを映し出すかのよう。

ITEMS



porous [POR]
POR-100/300×100 (P.202)

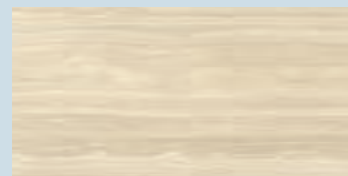


纏うように。
または、刻み込むように。

並べるだけで、
時を纏う。

纏うのは、積み重なった歳月の美しさ。
幾重もの層が調和して魅せる有機的な模様は、
並べるだけで
時の流れのような優美な壁景を描いていく。

ITEMS



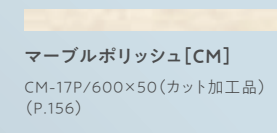
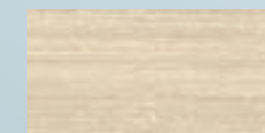
トラベルティーン [TVT]
TVT-100/600×300 (P.100)



さらなる時を刻む、
表情を。

トラベルティーンに刻み込まれた豊かな表情。
立体感のある面状に磨き込んだタイルを組み合わせ、
悠然たる時までが刻まれる壁面へ。

ITEMS



トラベルティーン [TVT]
TVT-100/600×300RG (P.100)

マーブルポリッシュ [CM]
CM-17P/600×50 (カット加工品)
(P.156)

バケッタ [BAT]
BAT-102/600×5 (P.440)

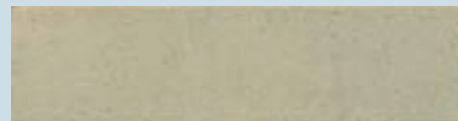
テフラ [TPR]
TPR-200/300×50A (P.204)

ありのままに。
さらに、深めるように。

自然体の空間を、
ありのままに。

丁寧に塗り重ねたように、
土ならではの奥行き感と表情を体現するサーレイ。
ありのままのテクスチャーを魅せることで、
シンプルかつ自然体な空間を創出。

ITEMS



サーレイ [SUR]
SUR-200/2T (P.222)



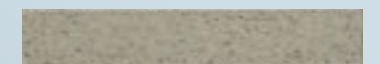
深めていく、
自然のダイナミズム。

土が持つ奥ゆかしいリズムを放つ、
マッドウォールとのコンビネーション。
その風趣を深めていくような立体感のある壁面は、
自然の活力を宿らせる。

ITEMS



サーレイ [SUR]
SUR-200/3T、2T、ボーダーA (P.222)



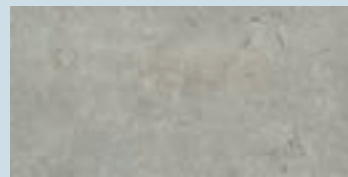
マッドウォール [MUD]
MUD-200/ボーダー、ボーダーA (P.224)

静やかに。
そっと、流れるように。

静謐を生んでいく、
石模様。

ライムストーンのようなやわらかな石模様が、
連なって生み出される静謐の空間。
それは、タイルが持つ奥ゆかしさと気品に立ち返る、
耽美的なひととき。

ITEMS

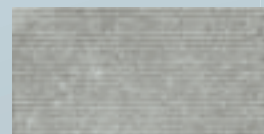


ラゴス[LAG]
LAG-102/600×300 (P.120)

個性に応える、
流れを生む。

流れを感じるようなカットを施すことで、
壁面の表情が一変。
視線の先に添えたアクセントタイルが、
心地よい主張と調和を図り、個性まで描いていく。

ITEMS



ラゴス[LAG]
LAG-102/600×300RG (P.120)



マーブルポリッシュ[CM]
CM-15P/600×50 (カット加工品) (P.156)



porous[POR]
POR-100/300×50A (P.202)

重なるように。
もっと、響き合うように。

グラデーションの先、
感動がある。

なめらかなテラコッタ風の連なりに、
ラフな表情のタイルを重ねていく。
ゆるやかに響き合う美しいグラデーションが、
タイルのさらなる可能性と
感動を呼び起こしてくれる。

ITEMS



テラモード [TRM]
TRM-6/300×53 (P.376)

ITEMS



テフラ [TPR]
TPR-300/300×50、300×50A (P.204)

ITEMS



テラモード [TRM]
TRM-6/300×53 (P.376)



テフラ [TPR]
TPR-300/300×50、300×50A (P.204)

S
SIMPLE / 07

愉しむように。
ずっと、愛されるように。

光とタイル、
その関係を愉しむ。

灯りの温もりを。陽光の感触を。
ゆるやかに光を遊び、光と融け合うスタイルの提案。
タイルを通じた煌めきを愉しむことで、
人々の愛着と想像力を刺激するコレクション。



ITEMS



toukoh[TOU]

TOU-200/300×50 (P.036)
左ページ:照明なし / 右ページ:照明あり

※本使用例は、光を透過する素材特性を表現するためのイメージ
となります。施工方法を予めご検討の上、ご採用ください。

