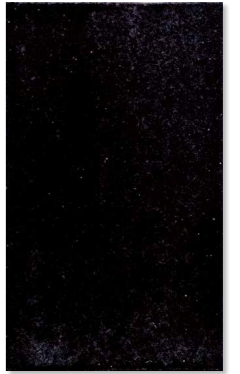




Color



JPT-100 (テンモク)

内装壁

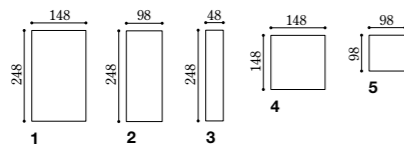
JPT

JPT-100/250×100 撮影協力：おいしいおうどん つるとんたん BIS TOKYO店

## Japan / Tenmoku ジャパン/テンモク

重厚感のある油滴天目の漆黒世界を、日本の高度なタイル技術で再現しました。

形状記号	形状名	実寸法 (mm)	厚さ (mm)	あたり枚数	入数・重量	標準材料価格
1	250×150	248×148	15	27枚/㎡	18枚・22.0kg/箱	40,000円/㎡
2	250×100	248×98	15	40枚/㎡	25枚・19.5kg/箱	40,000円/㎡
3	250×50	248×48	15	80枚/㎡	50枚・19.0kg/箱	40,000円/㎡
4	150	150角平	15	45枚/㎡	30枚・21.5kg/箱	40,000円/㎡
5	100	100角平	15	100枚/㎡	60枚・19.5kg/箱	40,000円/㎡



屋内壁  屋内床 (土足歩行)  居室床 (土足以外)  浴室床  屋外壁  屋外床  耐凍害

標準品  AII  セッ器質  施ゆう  色幅大  フラット面  単品  あり足  国産

- 張付け方法 モルタル/接着剤
- モルタル SFN-10/SFX-10
- 接着剤 内壁：DQN-10~40
- 接着剤塗布方法 目地詰めあり 5mmくし目/  
内壁：目地詰めなし 5mmくし目平押さえ
- 最小目地幅 2mm (空地施工時)、  
最小目地幅 3mm (目地詰め施工時)
- 目地施工 塗り目地/空地
- 屋外壁に施工する場合はモルタル張りとし、  
必ず目地詰めしてください。○ウマ張りを推奨します。
- 目地幅は納入された製品により現場で  
調整してください。○装飾のため貫入釉を  
かけた製品です。貫入部分には目地残りが  
生じますので、黒目地などの場合は事前  
にご確認ください。○共通注意事項 (P.023)



省エネ法 適合製品 ▶P496  
 リサイクル タイル  
 現物 サンプル

